

Rodinný dům  
**RD.2**

Užitná plocha domu  
**288,6 m<sup>2</sup>**

Plocha pozemku  
**659 m<sup>2</sup>**

Dispozice  
**5+kk**

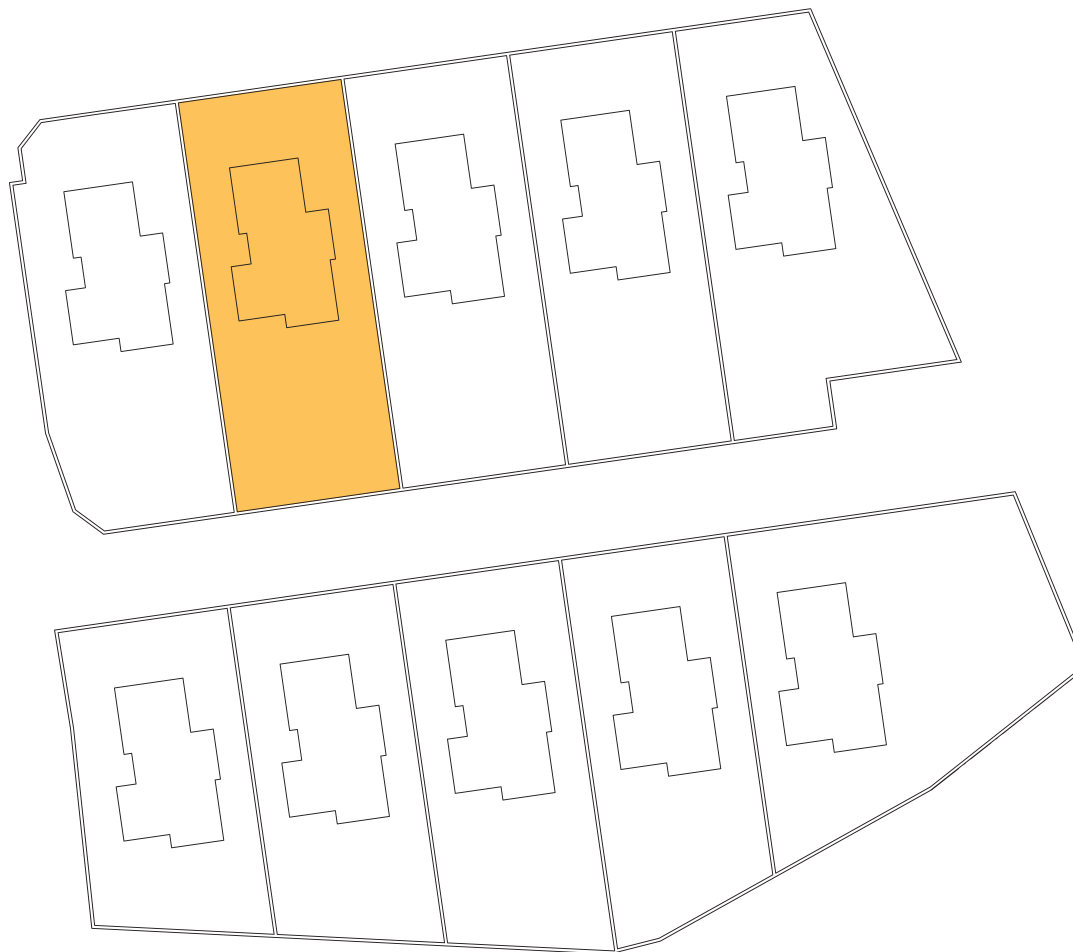


# Zelený Chodovec

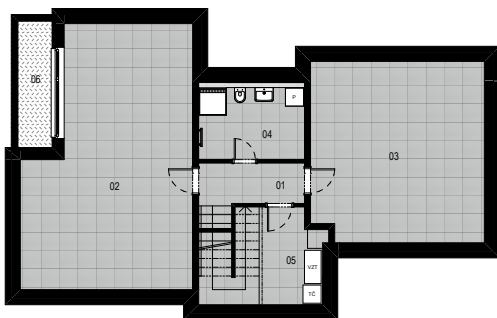
## Rodinný dům RD.2



Nízkoenergetické rodinné domy se zahradou a garáží jsou navrženy s akcentem na vysokou kvalitu použitých materiálů a vybavení. Vynikají skvělým propojením interiéru s exteriérem. Francouzským oknem vstoupíte pohodlně na velkorysou terasu a z terasy vejdete do zahrady, kde si díky jižní orientaci užijete dostatek slunce.



## Suterén (1. PP)



01	Chodba	5,2 m <sup>2</sup>
02	Sklep - sklad 1	43,2 m <sup>2</sup>
03	Sklep - sklad 2	33,6 m <sup>2</sup>
04	Koupelna	8,2 m <sup>2</sup>
05	Technická místnost	10,0 m <sup>2</sup>
<b>Užitná plocha</b>		<b>100,2 m<sup>2</sup></b>
<b>Celková plocha</b>		<b>133,9 m<sup>2</sup></b>
06	Dvorek	4,7 m <sup>2</sup>

## Přízemí (1. NP)



01	Předsíň - vstup	4,9 m <sup>2</sup>
02	Chodba	6,0 m <sup>2</sup>
03	Obývací pokoj+kuchyně	44,3 m <sup>2</sup>
04	WC	2,8 m <sup>2</sup>
05	Komora	5,4 m <sup>2</sup>
06	Schodiště 1. NP - 1. PP	6,3 m <sup>2</sup>
07	Garáž	33,6 m <sup>2</sup>
<b>Užitná plocha</b>		<b>103,3 m<sup>2</sup></b>
<b>Celková plocha</b>		<b>127,3 m<sup>2</sup></b>
08	Terasa	12,9 m <sup>2</sup>

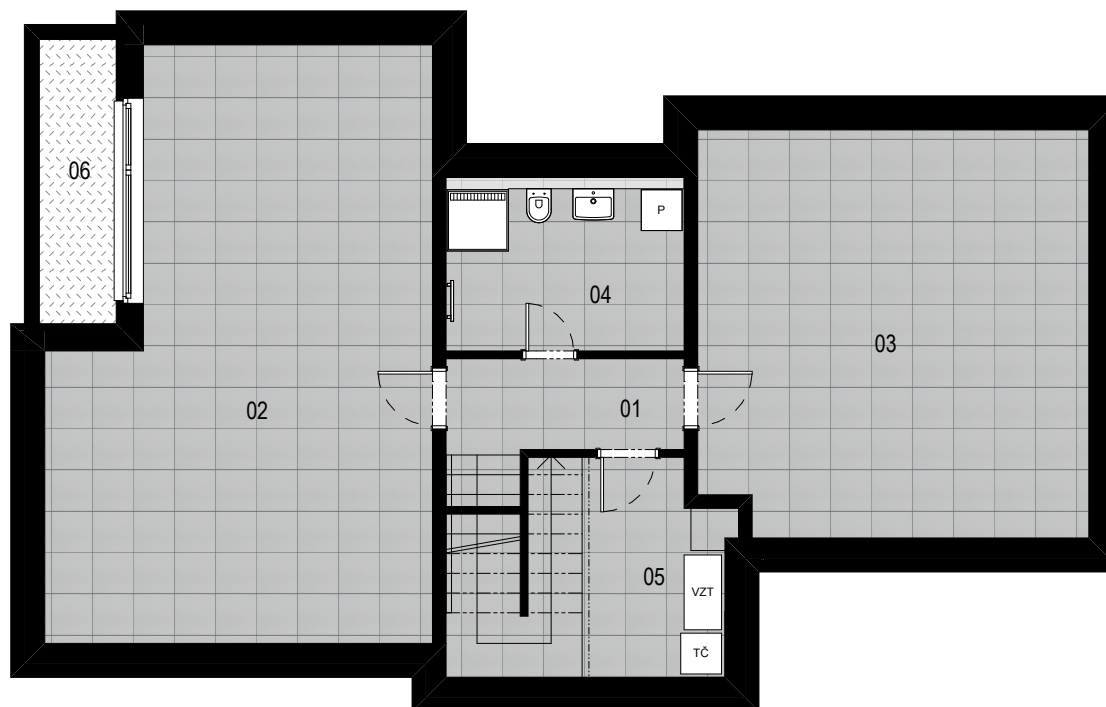
## 1. Patro (2. NP)



01	Schodiště 1. NP - 2. NP	6,0 m <sup>2</sup>
02	Chodba	7,7 m <sup>2</sup>
03	Ložnice	18,9 m <sup>2</sup>
04	Pokoj 1	11,2 m <sup>2</sup>
05	Pokoj 2	16,5 m <sup>2</sup>
06	Pokoj 3	13,0 m <sup>2</sup>
07	Koupelna 1	6,6 m <sup>2</sup>
08	Koupelna 2	5,2 m <sup>2</sup>
<b>Užitná plocha</b>		<b>85,1 m<sup>2</sup></b>
<b>Celková plocha</b>		<b>110,1 m<sup>2</sup></b>
09	Terasa	16,2 m <sup>2</sup>

**Poznámka:** Plochy jednotlivých místností jsou pouze orientační. Vyobrazené zařízení v půdorysu (nábytek, kuchyňská linka, elektrické spotřebiče, atd.) není součástí dodávky. Plocha technické místnosti je počítána na základě ČSN od pomyslné výšky stěny 1,3 m (vzhledem ke schodišti). Rozsah dodávky, specifikace konstrukcí, povrchové úpravy a vybavení jsou specifikovány ve standardním provedení, které je přílohou Smlouvy o budoucí kupní smlouvě.





01	Chodba	5,2 m <sup>2</sup>
02	Sklep - sklad 1	43,2 m <sup>2</sup>
03	Sklep - sklad 2	33,6 m <sup>2</sup>
04	Koupelna	8,2 m <sup>2</sup>
05	Technická místnost	10,0 m <sup>2</sup>
<b>Užitná plocha</b>		<b>100,2 m<sup>2</sup></b>
<b>Celková plocha</b>		<b>133,9 m<sup>2</sup></b>
06	Dvorek	4,7 m <sup>2</sup>

**Poznámka:** Plochy jednotlivých místností jsou pouze orientační. Vyobrazené zařízení v půdorysu (nábytek, kuchyňská linka, elektrické spotřebiče, atd.) není součástí dodávky. Plocha technické místnosti je počítána na základě ČSN od pomyslné výšky stěny 1,3 m (vzhledem ke schodišti). Rozsah dodávky, specifikace konstrukcí, povrchové úpravy a vybavení jsou specifikovány ve standardním provedení, které je přílohou Smlouvy o budoucí kupní smlouvě.

0 5m






01	Předsíň - vstup	4,9 m <sup>2</sup>
02	Chodba	6,0 m <sup>2</sup>
03	Obývací pokoj+kuchyně	44,3 m <sup>2</sup>
04	WC	2,8 m <sup>2</sup>
05	Komora	5,4 m <sup>2</sup>
06	Schodiště 1. NP - 1. PP	6,3 m <sup>2</sup>
07	Garáž	33,6 m <sup>2</sup>
<b>Užitná plocha</b>		<b>103,3 m<sup>2</sup></b>
<b>Celková plocha</b>		<b>127,3 m<sup>2</sup></b>
08	Terasa	12,9 m <sup>2</sup>

**Poznámka:** Plochy jednotlivých místností jsou pouze orientační. Vyobrazené zařízení v půdorysu (nábytek, kuchyňská linka, elektrické spotřebiče, atd.) není součástí dodávky. Plocha technické místnosti je počítána na základě ČSN od pomyslné výšky stěny 1,3 m (vzhledem ke schodišti). Rozsah dodávky, specifikace konstrukcí, povrchové úpravy a vybavení jsou specifikovány ve standardním provedení, které je přílohou Smlouvy o budoucí kupní smlouvě.

0 5m





01	Schodiště 1. NP - 2. NP	6,0 m <sup>2</sup>
02	Chodba	7,7 m <sup>2</sup>
03	Ložnice	18,9 m <sup>2</sup>
04	Pokoj 1	11,2 m <sup>2</sup>
05	Pokoj 2	16,5 m <sup>2</sup>
06	Pokoj 3	13,0 m <sup>2</sup>
07	Koupelna 1	6,6 m <sup>2</sup>
08	Koupelna 2	5,2 m <sup>2</sup>
<b>Užitná plocha</b>	<b>85,1 m<sup>2</sup></b>	
<b>Celková plocha</b>	<b>110,1 m<sup>2</sup></b>	
09	Terasa	16,2 m <sup>2</sup>

**Poznámka:** Plochy jednotlivých místností jsou pouze orientační. Vyobrazené zařízení v půdorysu (nábytek, kuchyňská linka, elektrické spotřebiče, atd.) není součástí dodávky. Plocha technické místnosti je počítána na základě ČSN od pomyslné výšky stěny 1,3 m (vzhledem ke schodišti). Rozsah dodávky, specifikace konstrukcí, povrchové úpravy a vybavení jsou specifikovány ve standardním provedení, které je přílohou Smlouvy o budoucí kupní smlouvě.

0 5m




## Čerstvý vzduch

rekuperace, filtrovaný  
zdravější vzduch



## Kvalitní a moderní materiály

designové obklady  
a dlažby, vysoký standard  
koupelen



## Příroda a město na dosah

parky, zeleň, relax,  
občanská vybavenost



## Nízkoenergetický standard

kvalitní izolační trojskla,  
tepelné čerpadlo



Zelený  
Chodovec