

Rodinný dům
RD.3

Užitná plocha domu
288,6 m²

Plocha pozemku
658 m²

Dispozice
5+kk



Zelený Chodovec

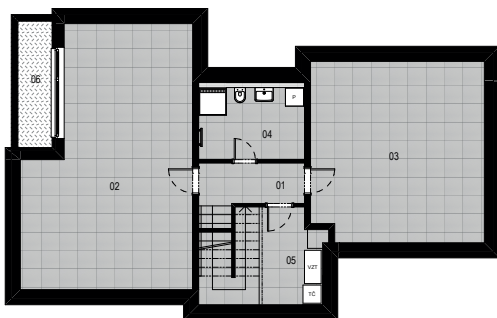
Rodinný dům RD.3



Nízkoenergetické rodinné domy se zahradou a garáží jsou navrženy s akcentem na vysokou kvalitu použitých materiálů a vybavení. Vynikají skvělým propojením interiéru s exteriérem. Francouzským oknem vstoupíte pohodlně na velkorysou terasu a z terasy vejdete do zahrady, kde si díky jižní orientaci užijete dostatek slunce.



Suterén (1. PP)



01	Chodba	5,2 m ²
02	Sklep - sklad 1	43,2 m ²
03	Sklep - sklad 2	33,6 m ²
04	Koupelna	8,2 m ²
05	Technická místnost	10,0 m ²
Užitná plocha		100,2 m²
Celková plocha		133,9 m²
06	Dvorek	4,7 m ²

Prizemí (1. NP)



01	Předsíň - vstup	4,9 m ²
02	Chodba	6,0 m ²
03	Obývací pokoj+kuchyně	44,3 m ²
04	WC	2,8 m ²
05	Komora	5,4 m ²
06	Schodiště 1. NP - 1. PP	6,3 m ²
07	Garáž	33,6 m ²
Užitná plocha		103,3 m²
Celková plocha		127,3 m²
08	Terasa	12,9 m ²

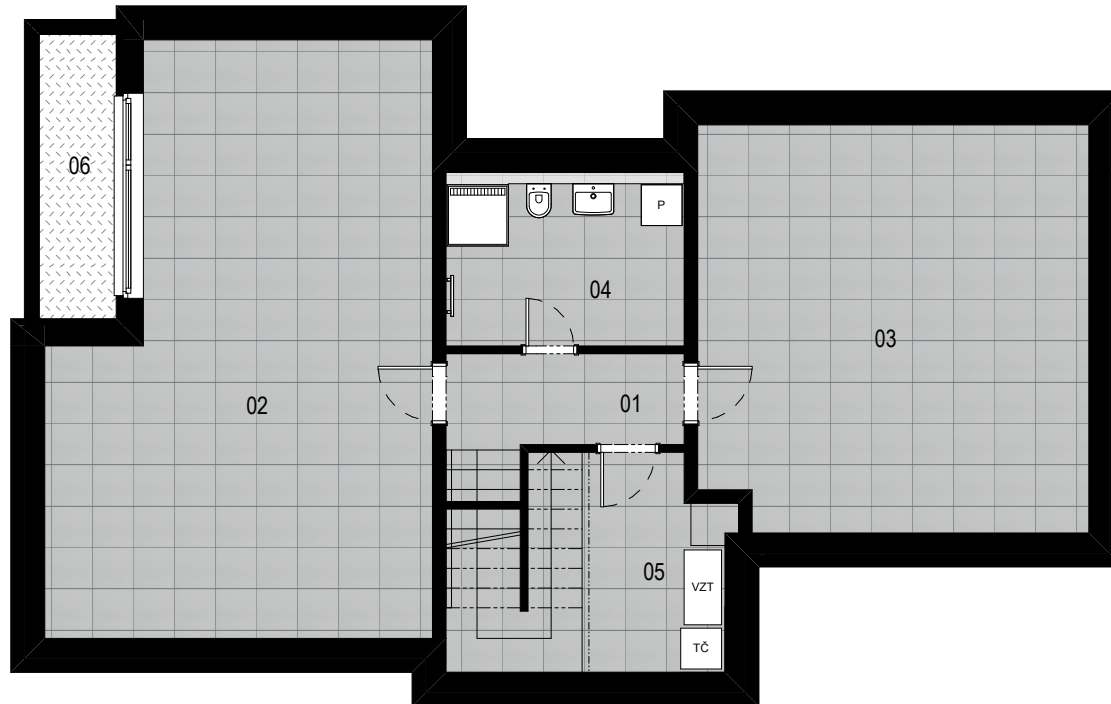
1. Patro (2. NP)



01	Schodiště 1. NP - 2. NP	6,0 m ²
02	Chodba	7,7 m ²
03	Ložnice	18,9 m ²
04	Pokoj 1	11,2 m ²
05	Pokoj 2	16,5 m ²
06	Pokoj 3	13,0 m ²
07	Koupelna 1	6,6 m ²
08	Koupelna 2	5,2 m ²
Užitná plocha		85,1 m²
Celková plocha		110,1 m²
09	Terasa	16,2 m ²

Poznámka: Plochy jednotlivých místností jsou pouze orientační. Vyobrazené zařízení v půdorysu (nábytek, kuchyňská linka, elektrické spotřebiče, atd.) není součástí dodávky. Plocha technické místnosti je počítána na základě nařízení č. 10/2016 Sb. hl. m. Prahy. Rozsah dodávky, specifikace konstrukcí, povrchové úpravy a vybavení jsou specifikovány ve standardním provedení, které je přílohou Smlouvy o budoucí kupní smlouvě.





01	Chodba	5,2 m ²
02	Sklep - sklad 1	43,2 m ²
03	Sklep - sklad 2	33,6 m ²
04	Koupelna	8,2 m ²
05	Technická místnost	10,0 m ²
Užitná plocha	100,2 m²	
Celková plocha	133,9 m²	
06	Dvorek	4,7 m ²

Poznámka: Plochy jednotlivých místností jsou pouze orientační. Vyobrazené zařízení v půdorysu (nábytek, kuchyňská linka, elektrické spotřebiče, atd.) není součástí dodávky. Plocha technické místnosti je počítána na základě nařízení č. 10/2016 Sb. hl. m. Prahy. Rozsah dodávky, specifikace konstrukcí, povrchové úpravy a vybavení jsou specifikovány ve standardním provedení, které je přílohou Smlouvy o budoucí kupní smlouvě.

0 5m





01	Předsíň - vstup	4,9 m ²
02	Chodba	6,0 m ²
03	Obývací pokoj+kuchyně	44,3 m ²
04	WC	2,8 m ²
05	Komora	5,4 m ²
06	Schodiště 1. NP - 1. PP	6,3 m ²
07	Garáž	33,6 m ²
Užitná plocha		103,3 m²
Celková plocha		127,3 m²
08	Terasa	12,9 m ²

Poznámka: Plochy jednotlivých místností jsou pouze orientační. Vyobrazené zařízení v půdorysu (nábytek, kuchyňská linka, elektrické spotřebiče, atd.) není součástí dodávky. Plocha technické místnosti je počítána na základě nařízení č. 10/2016 Sb. hl. m. Prahy. Rozsah dodávky, specifikace konstrukcí, povrchové úpravy a vybavení jsou specifikovány ve standardním provedení, které je přílohou Smlouvy o budoucí kupní smlouvě.

0 5m






01	Schodiště 1. NP - 2. NP	6,0 m ²
02	Chodba	7,7 m ²
03	Ložnice	18,9 m ²
04	Pokoj 1	11,2 m ²
05	Pokoj 2	16,5 m ²
06	Pokoj 3	13,0 m ²
07	Koupelna 1	6,6 m ²
08	Koupelna 2	5,2 m ²
Užitná plocha		85,1 m²
Celková plocha		110,1 m²
09	Terasa	16,2 m ²

Poznámka: Plochy jednotlivých místností jsou pouze orientační. Vyobrazené zařízení v půdorysu (nábytek, kuchyňská linka, elektrické spotřebiče, atd.) není součástí dodávky. Plocha technické místnosti je počítána na základě nařízení č. 10/2016 Sb. hl. m. Prahy. Rozsah dodávky, specifikace konstrukcí, povrchové úpravy a vybavení jsou specifikovány ve standardním provedení, které je přílohou Smlouvy o budoucí kupní smlouvě.

0 5m




Čerstvý vzduch

rekuperace, filtrovaný
zdravější vzduch



Kvalitní a moderní materiály

designové obklady
a dlažby, vysoký standard
koupelen



Příroda a město na dosah

parky, zeleň, relax,
občanská vybavenost



Nízkoenergetický standard

kvalitní izolační trojskla,
tepelné čerpadlo



Zelený
Chodovec