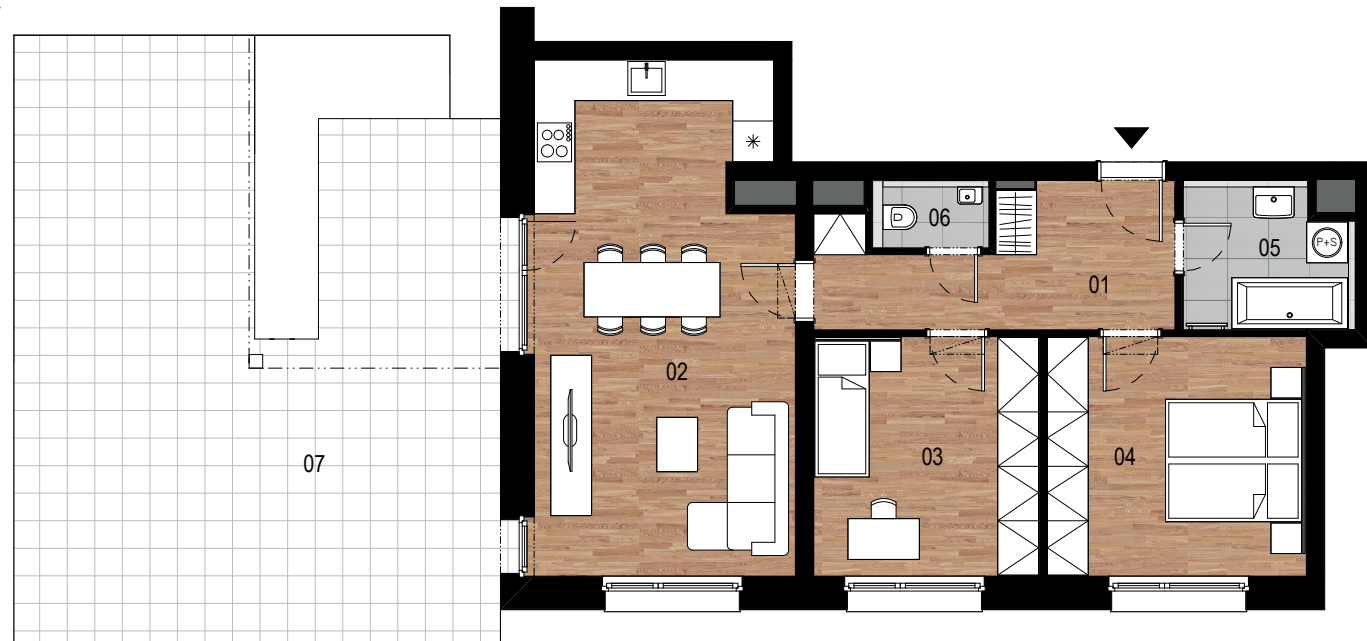




Zelený  
Chodovec

A.402 | 3+kk | 74,4 m<sup>2</sup> | 3. patro

01	Předsíň	9,1 m <sup>2</sup>
02	Obývací pokoj+kuchyně	28,1 m <sup>2</sup>
03	Pokoj	11,7 m <sup>2</sup>
04	Ložnice	13,5 m <sup>2</sup>
05	Koupelna	5,1 m <sup>2</sup>
06	WC	1,7 m <sup>2</sup>
<b>Užitná plocha bytu</b>		<b>69,2 m<sup>2</sup></b>
<b>Celková plocha bytu</b>		<b>74,4 m<sup>2</sup></b>
07	Terasa	43,5 m <sup>2</sup>



**Poznámka:** Plochy jednotlivých místností jsou pouze orientační. Vyobrazené zařízení v půdorysu (nábytek, kuchyňská linka, elektrické spotřebiče, atd.) není součástí dodávky. Rozsah dodávky, specifikace konstrukcí, povrchové úpravy a vybavení jsou specifikovány ve standardním provedení, které je přílohou Smlouvy o budoucí kupní smlouvě.

0 5 m

