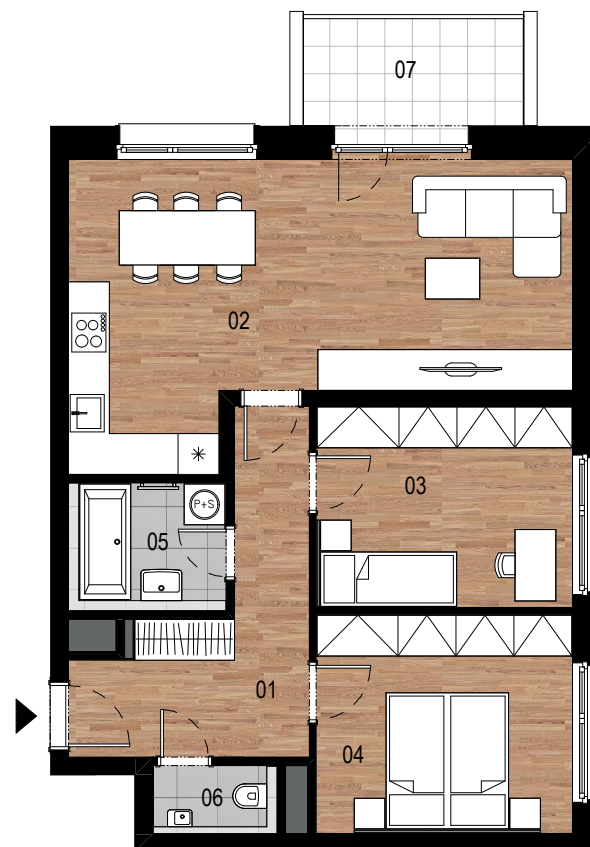


|                            |                       |                           |
|----------------------------|-----------------------|---------------------------|
| 01                         | Předsíň               | 10,0 m <sup>2</sup>       |
| 02                         | Obývací pokoj+kuchyně | 28,2 m <sup>2</sup>       |
| 03                         | Pokoj                 | 11,2 m <sup>2</sup>       |
| 04                         | Ložnice               | 12,2 m <sup>2</sup>       |
| 05                         | Koupelna              | 4,4 m <sup>2</sup>        |
| 06                         | WC                    | 1,8 m <sup>2</sup>        |
| <b>Užitná plocha bytu</b>  |                       | <b>67,8 m<sup>2</sup></b> |
| <b>Celková plocha bytu</b> |                       | <b>71,6 m<sup>2</sup></b> |
| 07                         | Balkón                | 5,1 m <sup>2</sup>        |



**Poznámka:** Plochy jednotlivých místností jsou pouze orientační. Vyobrazené zařízení v půdorysu (nábytek, kuchyňská linka, elektrické spotřebiče, atd.) není součástí dodávky. Rozsah dodávky, specifikace konstrukcí, povrchové úpravy a vybavení jsou specifikovány ve standardním provedení, které je přílohou Smlouvy o budoucí kupní smlouvě.

0 5 m