

Zelený  
Chodovec



Katalog  
standardů  
bytů



KAPRAIN  
REAL ESTATE



# Kvalita, design a komfort

---

Kvalitní moderní materiály a zařízení standardního vybavení byly pečlivě vybírány pro komfortní bydlení.

Součástí zařízení standardního vybavení všech bytů jsou kvalitní plastová okna s izolačním trojsklem, příprava pro předokenní elektrické žaluzie, designové obklady a dlažby, prémiová laminátová podlaha a rekuperace. V nejvyšších patrech je příprava pro klimatizaci.







# Podlahy

---

## Laminátová podlaha Casa Lounge

- formát 1285 x 192 x 10 mm
- soklová lišta MDF s fólií v barvě podlahy
- přechodová lišta ALU obloučková samolepící, barva titan
- pokládka plovoucím způsobem



**57455**  
**Borghese**



**57456**  
**Prati**

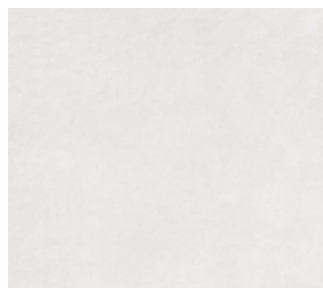


# Obklady a dlažby

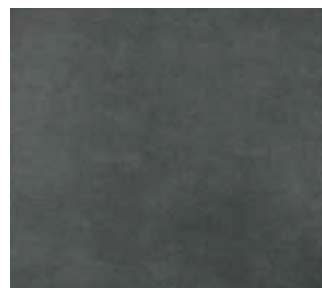
---

## Keramický obklad a dlažba značky La Futura

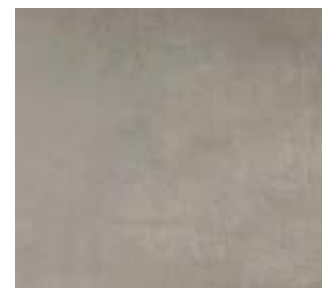
- designová kolekce Cemento 1.0
- barva: bílošedá, černá, hnědošedá, slonová kost, světle šedá, tmavě šedá
- rozměr obkladu 30 x 60 cm
- rozměr dlažby 60 x 60 cm



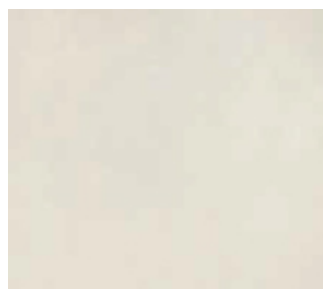
**Cemento 1.0  
Bílošedá**



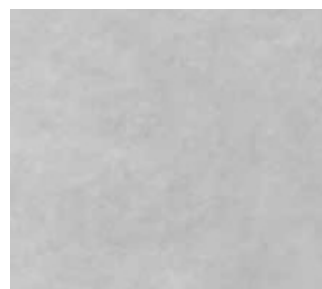
**Cemento 1.0  
Černá**



**Cemento 1.0  
Hnědošedá**



**Cemento 1.0  
Slonová kost**



**Cemento 1.0  
Světle šedá**



**Cemento 1.0  
Tmavě šedá**



# Koupelny a WC

---

**Baterie Grohe BauEdge**  
páková chrom s push-up  
odtokovou soupravou



**Umyvadlo Villeroy & Boch**  
O. Novo 60 x 46 cm



**Umývatko Villeroy & Boch**  
O. Novo 36 x 25 cm



**WC Elba Smart**  
sedátko Elba soft



# Koupelny a WC

---

**Vana Kaldewei Eurowa bílá 170 x 70 cm**



**Baterie Grohe BauEdge  
páková chrom**



**Sprchový set Grohe  
New Tempesta chrom**





# Koupelny a WC

---



**Podomítková baterie  
Grohe BauEdge chrom**



**Sprchový set  
Grohe New  
Tempesta  
chrom**



**Sprchový kout Elba se sprchovou  
zástěnou chrom/sklo 90  
s odtokovým žlabem**

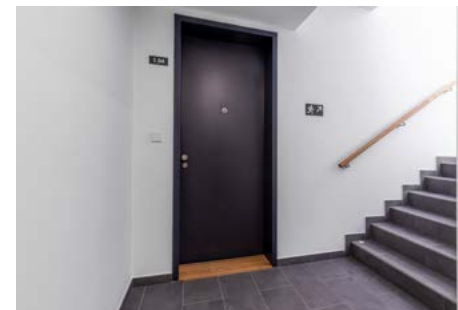


# Vstupní dveře

---

## Bezpečnostní dveře

- výška 2.100 mm
- barva světle šedá, antracitová zárubeň
- panoramatické kukátko
- bezpečnostní kování



**Sapeli Elegant  
Komfort typ  
SECURO 57  
bezp.třídy RC 3**



# Interiérové dveře

---

## Dřevěné laminátové dveře

- výška 2.100 mm
- barva bílá
- obložková zárubeň - bílá
- bezprahové
- v obývacím pokoji a vstupu z předsíně částečně prosklené satinovaným sklem
- kování M&T Lusy nerez



**Sapeli Elegant  
Komfort 10**



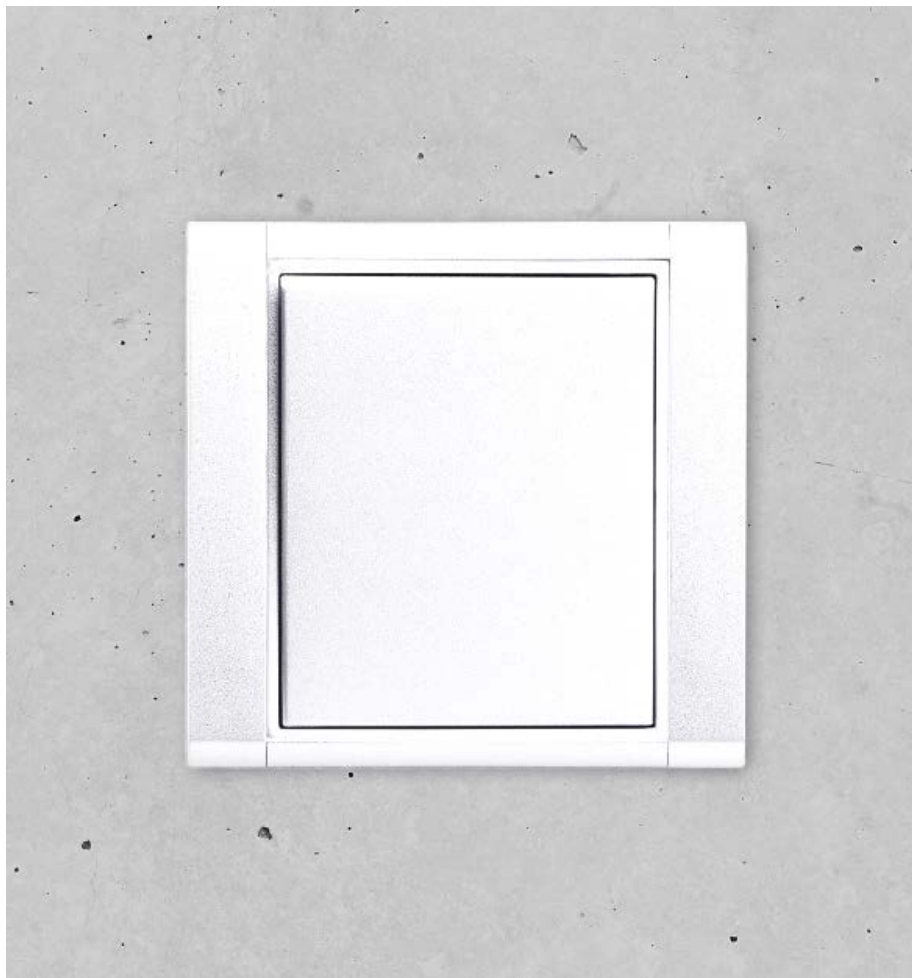
**Sapeli Elegant  
Komfort 40**

# Koncové prvky elektro

---

## Designové koncové prvky značky ABB

- řada Time
- bílá barva







# Terasy a balkony

---

## Mrazuvzdorná keramická dlažba La Futura

- kolekce StoneOut 2.0
- barva šedá
- rozměr dlažby 60 x 60 cm
- u předzahrádek betonová dlažba



**StoneOut 2.0**

# Popis standardu bytových jednotek

## 1. Konstrukce budovy

- Obvodové zdivo a nosné příčky - zděné vápenopískové akustické bloky tl. 240 mm, eventuelně železobetonové
- Vnitřní nenosné příčky – sádkartonové dvojité opláštění, vápenopískové bloky
- Stropy – železobetonové monolitické desky
- Světla výška 2,6 m, u bytů v nejvyšších patrech 2,7 m

## 2. Vnitřní omítky

- Jednovrstvá sádrová hlazená omítka na stěnách, sádrová stěrka na stropě, bílá malba

## 3. Okna

- Plastová s izolačním trojsklem, interiér bílá barva a exteriér antracitově šedá, vnitřní parapety - bílá barva

## 4. Vstupní dveře bytu

- Dřevěné bezpečnostní, s bezpečnostní třídou RC3, hladké, plné, protipožární, výška 2.100 mm, bezpečnostní kování, panoramatické kukátko, barva světle šedá

## 5. Interiérové dveře

- Dřevěné laminátové, do obložkové zárubně, světla výška 2.100 mm, bez prahů, interiérové kování značky M&T.
- Ze vstupní chodby do obývacího pokoje prosklené, do ostatních místností plné, barva bílá

## 6. Podlahové krytiny

- Obytné místnosti a chodby – celoplošně laminátová dřevěná podlaha včetně olištování

## 7. Obklady a dlažby

- Koupelna a WC - keramický obklad do výšky stropu, dlažba keramická protiskluzová

## 8. Zařizovací předměty

- Keramické závěsné WC bílé včetně soft-close sedátka a poklopu, splachovací dvojtlačítko
- Keramické umyvadlo nebo umývatko bílé vč. chrom. sifonu
- Vana smaltovaná bílá vč. sifonu se středovým odtokem
- Sprchový kout s odtokovým žlabem, sprchová zástěna

## 9. Baterie

- Páková stojánková pro umyvadlo a umývatko
- Páková podomítková pro sprchový kout, páková nástěnná pro vanu
- Sprchová sada se sprchovou tyčí, případně vanový set se sprchou

## 10. Kuchyň

- Centrální příprava pro napojení rozvodů kuchyňské linky, přívod teplé a studené vody, kanalizační odpad, příprava 400 V pro elektrický sporák včetně přípravy pro odtah digestoře



# Popis standardu bytových jednotek

## 11. Vodoinstalace

- V kuchyňském koutě přívod studené a teplé vody a odpad ukončeny v blízkosti šachty
- Byty s předzahrádkami a terasami – venkovní nezámrzný ventil
- Vývod na pračku v koupelně či v komoře

## 12. Elektroinstalace

- Vypínače a zásuvky bílé, příprava pro předokenní žaluzie s vnitřním ovládáním, stropní vývody pro svítidla, v koupelně stěnový vývod nad umyvadlem, datové zásuvky, internet optika, svítidlo na balkónech v podhledu, venkovní zásuvka 230V na terasách

## 13. Vytápění

- Pro vytápění a ohřev vody předávací stanice, ústřední topení společné pro celý dům, v bytech v obytných místnostech desková otopná tělesa, v koupelnách topný žebřík

## 14. VZT, chlazení

- Byty napojeny na centrální jednotku vybavenou rekuperací vzduchu s výměníkem, vedení rekuperace v bytech
- Smart box – možnost ovládání přívodu vzduchu v obytných místnostech a odvodu vzduchu v koupelnách, komorách a wc, vlastní ovladač větrání
- Příprava pro digestoř se spínáním přívodu vzduchu
- V bytech instalováno čidlo CO<sup>2</sup>
- Příprava a rozvody chlazení pro možnost instalace vnitřní a venkovní nástěnné chladicí jednotky – u bytů ve 4.NP

## 15. Sklepní kóje

- Pletivo Troax, barva antracitově šedá

## 16. Výtah

- Společný osobní výtah, nosnost 675 kg pro 9 osob, provedení nerez, zrcadlo v kabině, madlo, LED osvětlení

## 17. Společné prostory

- Garážová vrata elektrická, dálkově ovládaná

## 18. Balkóny, lodžie, terasy

- Balkóny a terasy – keramická mrazuvzdorná dlažba
- Předzahrádky – betonová dlažba u výstupu z bytu, oplocení monolitickou železobetonovou stěnou s kovovým zábradlím, dělící stěna mezi byty z gabionových košů bez výplně, zemina osetá travním semenem
- U vybraných teras ve 4.NP kovová pergola na části plochy

### Poznámky:

Kuchyňská linka, skříně, nábytek, svítidla a ostatní vybavení uvedené v plánech jsou jen ilustrační a nejsou předmětem dodávky. Investor si vyhrazuje právo nahradit některé z výše uvedených položek jinými položkami se stejnými nebo srovnatelnými parametry.

Platnost od 31. 7. 2023



## Kontakt na prodejní oddělení

Kaprain Group  
Harfa Business Center B  
Českomoravská 19b, Praha 9  
Tel.: +420 607 090 665  
email: [info@zelenychodovec.cz](mailto:info@zelenychodovec.cz)

## klientské centrum NACONI

New Living Center  
Šafránkova 1238/1  
Praha 5 - Stodůlky  
**NACONI**  
Poděbradská 1020/30  
Praha 9 - Vysočany





# Návrhy a realizace interiéru

Nevíte si rady s vybavením svého nového bytu? Jsme tu pro vás, od návrhu až po realizaci.

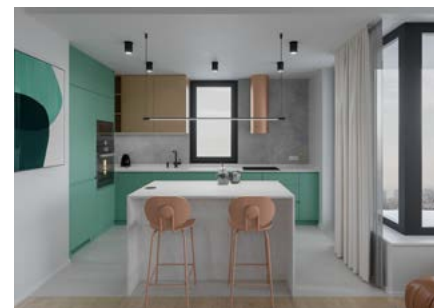
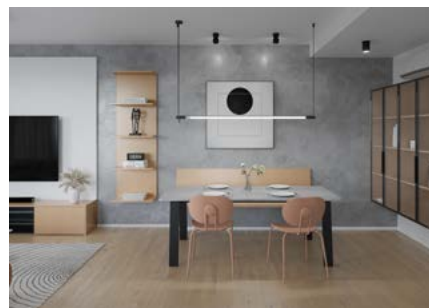
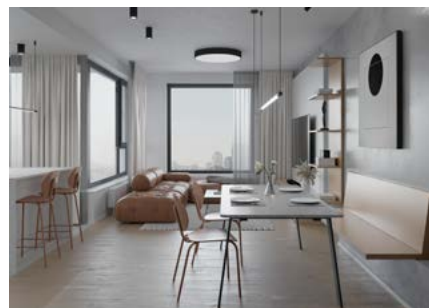
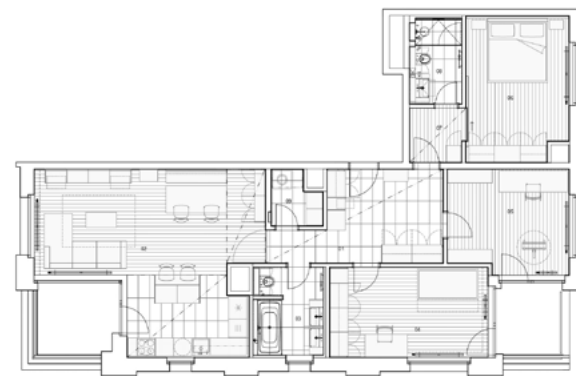
Pomůžeme vám s návrhem a realizací interiéru ve vašem novém bytě. Po specifikaci požadavků vypracujeme prostorové a funkční řešení v detailu architektonické studie. Součástí návrhu bude zobrazení interiéru a specifikace materiálového řešení.

Novou kuchyň či celý interiér zaměříme před předáním bytu. Po podpisu smluvní dokumentace zahájíme výrobu tak, aby montáž byla provedena co nejdříve po předání bytu.

V případě zájmu kontaktujte svého manažera klientských změn.

[www.naconi.cz](http://www.naconi.cz)

naconi interiéry





[www.zelenychodovec.cz](http://www.zelenychodovec.cz)

